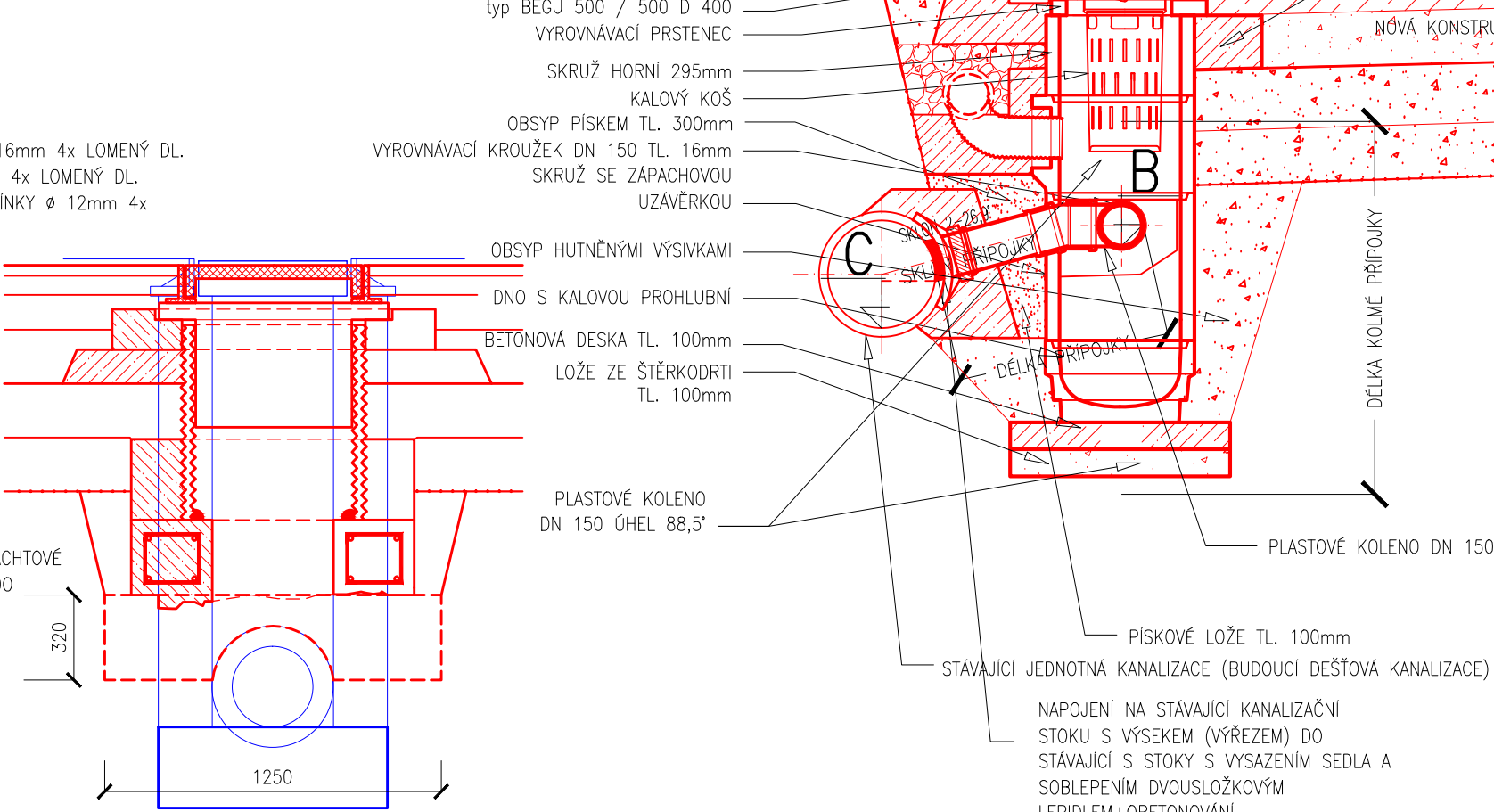
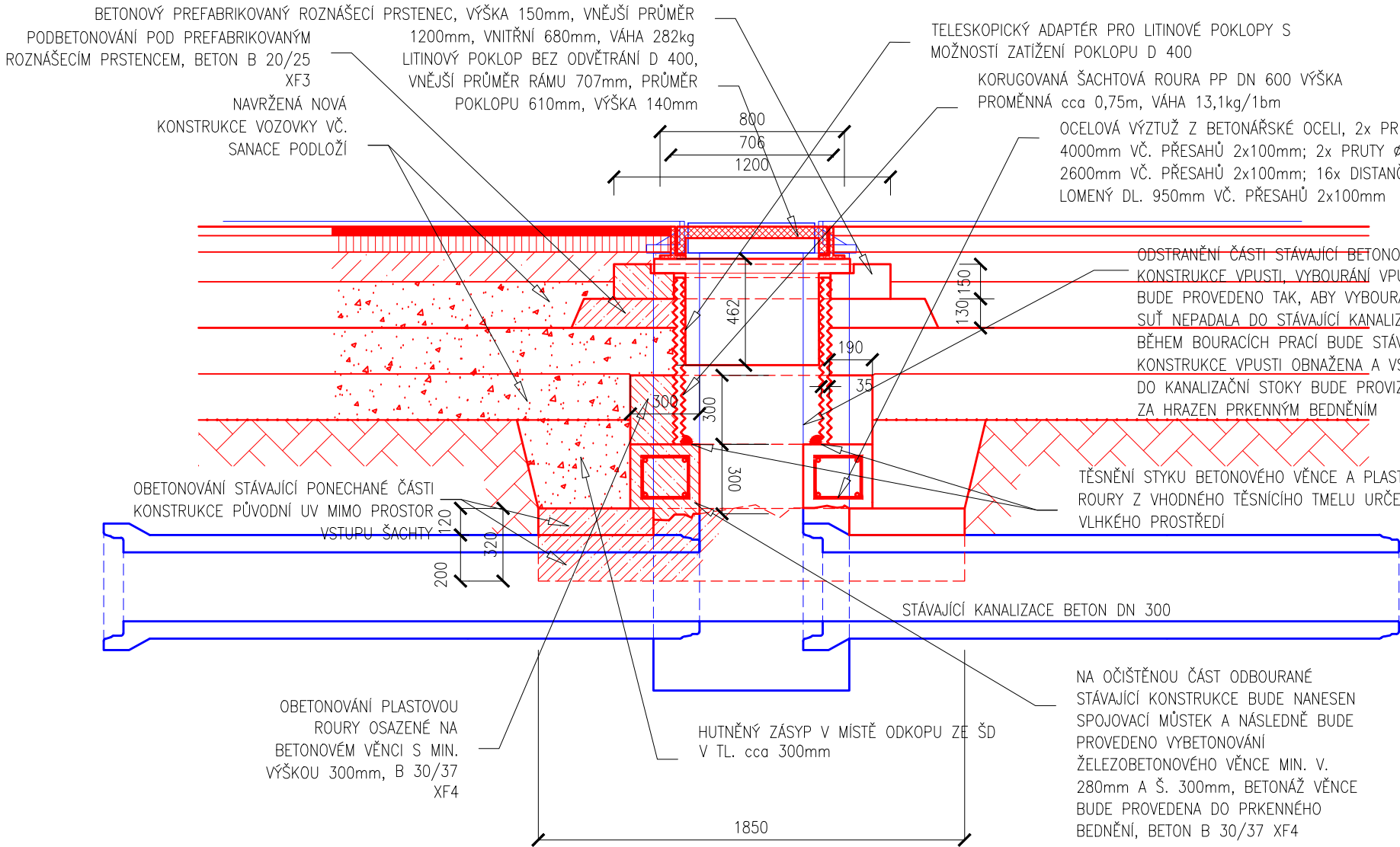


TABULKA ULIČNÍCH VPUSTŮ

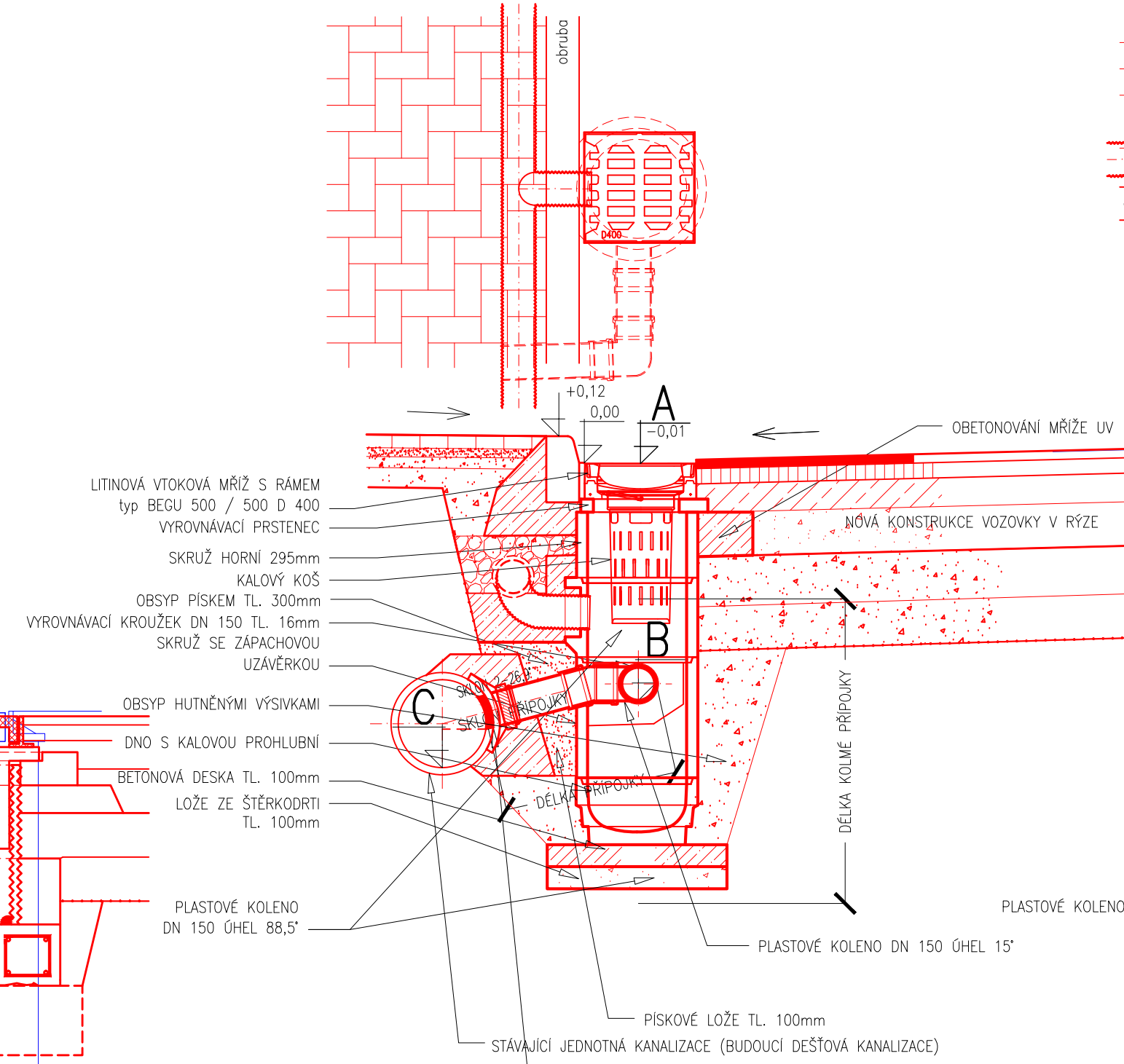
Č. UV	UMÍSTĚNÍ VPUSTI	SOUŘADNICE S-JTSK		POPIS VPUSTI	VÝŠKA A	VÝŠKA B	VÝŠKA C	SKLON PŘÍPOJKY V ‰	DĚLKA PŘÍPOJKY V m PLAST DN 150 SN 8	DL. PŘÍPOJKY V m PLAST DN 100 SN 8	CHODNÍKOVÝ S ROŠTEM	NAVRSTĚNÍ KANALIZACE OBLEPENÍ 2 SLOZ. LEP. NAVRST. PAS 600/160	DĚLKA KOLM. PŘÍP. V m PLAST DN 150 SN 10	PP KOLENO DN150 88,5	REDUKCE DN 100/150	PP KOLENO DN150 15'	LITINOVÁ VT. MŘÍŽ D400	PŘEFA. DVORNÍ VPUST	VYROVNÁVACÍ PRSTENEC	HORNÍ SKRUŽ v 0,295	HORNÍ SKRUŽ v 0,195	SKRUŽ STŘEDOVÁ v 0,195	SKRUŽ STŘEDOVÁ v 0,295	SKRUŽ S OTVOREM v 0,35	SKRUŽ SE ZAP. UZÁV.	DNO S KALOVOU PROHLUB.	DNO S PŘÍMÝM VÝTOKEM	KÓŠ NA NEČISTOTY V 600mm	KÓŠ NA NEČISTOTY V 200mm
		SOUŘAĐN. X	SOUŘAĐN. Y																										
1	km 0,01370 Trnkova ulice	BPUV	360,82	360,20	cca 359,22	2,0	1,5	. . .	1	. . .	1,0	2	. . .	1	1	1	1	1	1	. . .	1	. . .
2	km 0,04400 Trnkova ulice	BPUV	361,17	360,55	cca 359,57	2,0	1,5	. . .	1	1	1,0	2	. . .	1	1	1	1	1	1	. . .	1	. . .
3	km 0,07380 Trnkova ulice	BPUV	361,66	361,04	cca 360,06	2,0	1,5	1	1,0	2	. . .	1	1	1	1	1	1	1	. . .	1	. . .
4	km 0,10380 Trnkova ulice	BPUV	362,16	361,54	cca 360,56	2,0	1,5	1	1,0	2	. . .	1	1	1	1	1	1	1	. . .	1	. . .
5	km 0,13380 Trnkova ulice	BPUV	362,62	362,00	cca 361,02	2,0	1,5	4,0	. . .	1	. . .	1,0	2	1	1	1	. . .	1	1	1	1	1	. . .	1	. . .
6	km 0,16380 Trnkova ulice	BPUV	363,08	362,46	cca 361,48	2,0	1,5	. . .	1	1	1,0	2	. . .	1	1	1	1	1	1	. . .	1	. . .	
7	km 0,18320 Trnkova ulice	BPUV	363,40	362,78	cca 361,80	2,0	1,5	1	1,0	2	. . .	1	1	1	1	1	1	1	. . .	1	. . .
8	km 0,21320 Trnkova ulice	BPUV	364,01	363,39	cca 362,41	2,0	1,5	1	1,0	2	. . .	1	1	1	1	1	1	1	. . .	1	. . .
9	km 0,24920 Trnkova ulice	BPUV	364,74	364,12	cca 363,14	2,0	1,5	1	1,0	2	. . .	1	1	1	1	1	1	1	. . .	1	. . .
10	km 0,24920 Trnkova ulice	BPUV	364,74	364,12	cca 363,14	2,0	1,5	1	1,0	2	. . .	1	1	1	1	1	1	1	. . .	1	. . .
11	km 0,28940 Trnkova ulice	BPUV	365,55	364,93	cca 363,95	2,0	1,5	1	1,0	2	. . .	1	1	1	. . .	1	1	1	1	1	. . .	1	. . .
12	km 0,28940 Trnkova ulice	BPUV	365,55	364,93	cca 363,95	2,0	1,5	1	1,0	2	. . .	1	1	1	1	1	1	1	. . .	1	. . .
13	km 0,34975 Trnkova ulice	BPUV	366,69	366,07	cca 365,09	2,0	1,5	1	1,0	2	. . .	1	1	1	1	1	1	1	. . .	1	. . .
14	km 0,39425 Trnkova ulice	BPUV	367,72	367,10	cca 366,12	2,0	1,5	1	1,0	2	. . .	1	1	1	1	1	1	1	. . .	1	. . .
15	km 0,41640 Trnkova ulice	BPUV	368,25	367,63	cca 366,65	2,0	1,5	1	1,0	2	. . .	1	1	1	1	1	1	1	. . .	1	. . .
16	km 0,43750 Trnkova ulice	BPUV	368,76	368,14	cca 367,16	2,0	1,5	1	1,0	2	. . .	1	1	1	1	1	1	1	. . .	1	. . .
17	km 0,02610 Václavská ulice	BPUV	367,10	366,48	cca 365,50	2,0	2,5	1	1,0	2	. . .	1	1	1	1	1	1	1	. . .	1	. . .

LEGENDA:
BPUV – BETONOVÁ VPUST Z PREFABRIKOVANÝCH DÍLŮ VNITŘNÍ DN 450mm
PŘESNÉ UMÍSTĚNÍ ULIČNÍCH VPUSTŮ JE VŽDY V TĚSNÉ BLÍZKOSTI PŘEVÝŠENÉ OBRUBY

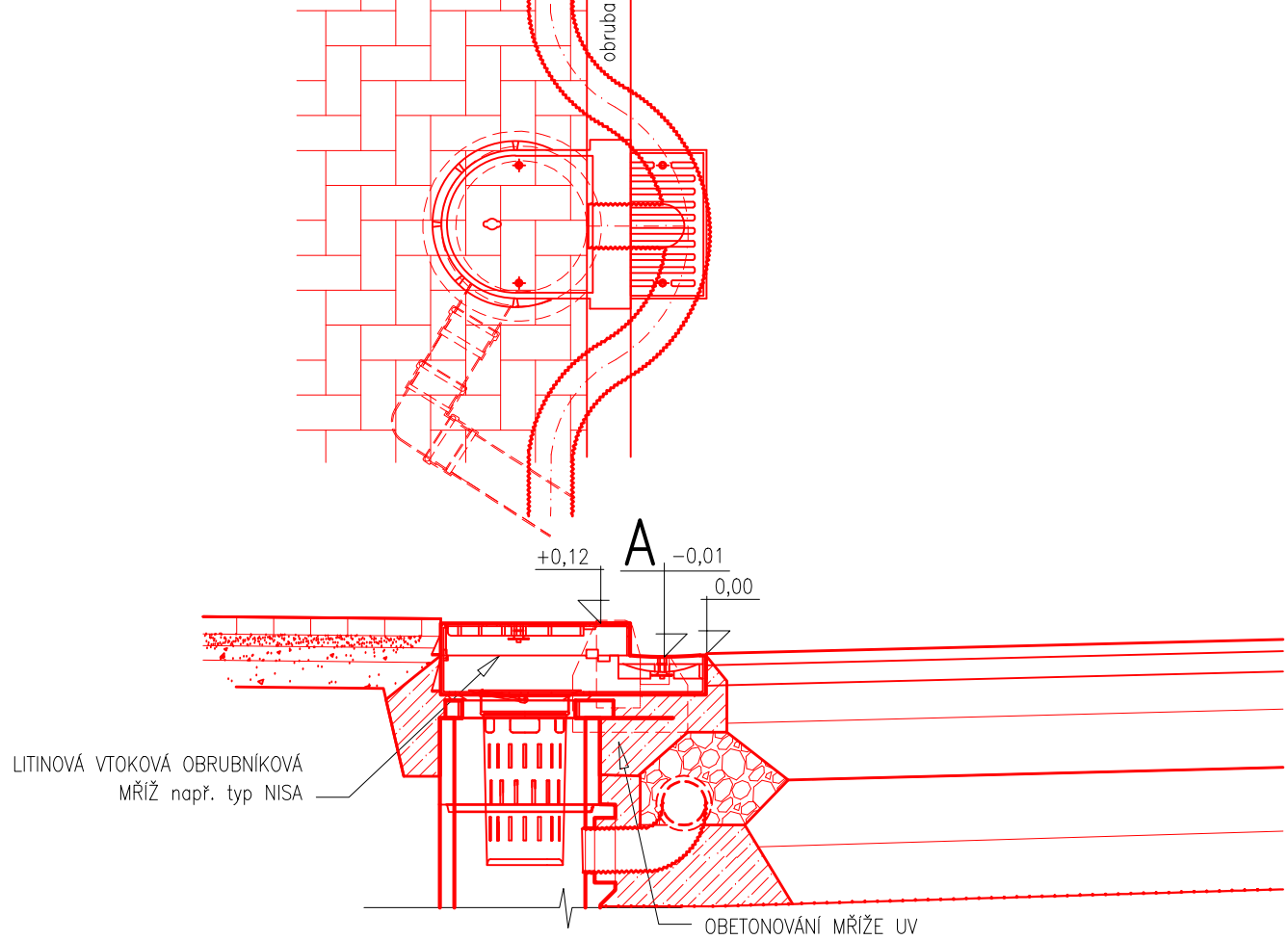


ÚPRAVA STÁVAJÍCÍ ULIČNÍ VPUSTI, NOVĚ VSTUPNÍ ŠACHTA NA DEŠŤOVÉ KANALIZACI

ULIČNÍ VPUST S PŘÍMÝM NAP. DO STÁVAJÍCÍ JEDNOTNÉ KANALIZACE
NOVÁ ULIČNÍ VPUST VČ. NOVĚ PLASTOVÉ PŘÍPOJKY
MĚŘITKO: 1:25

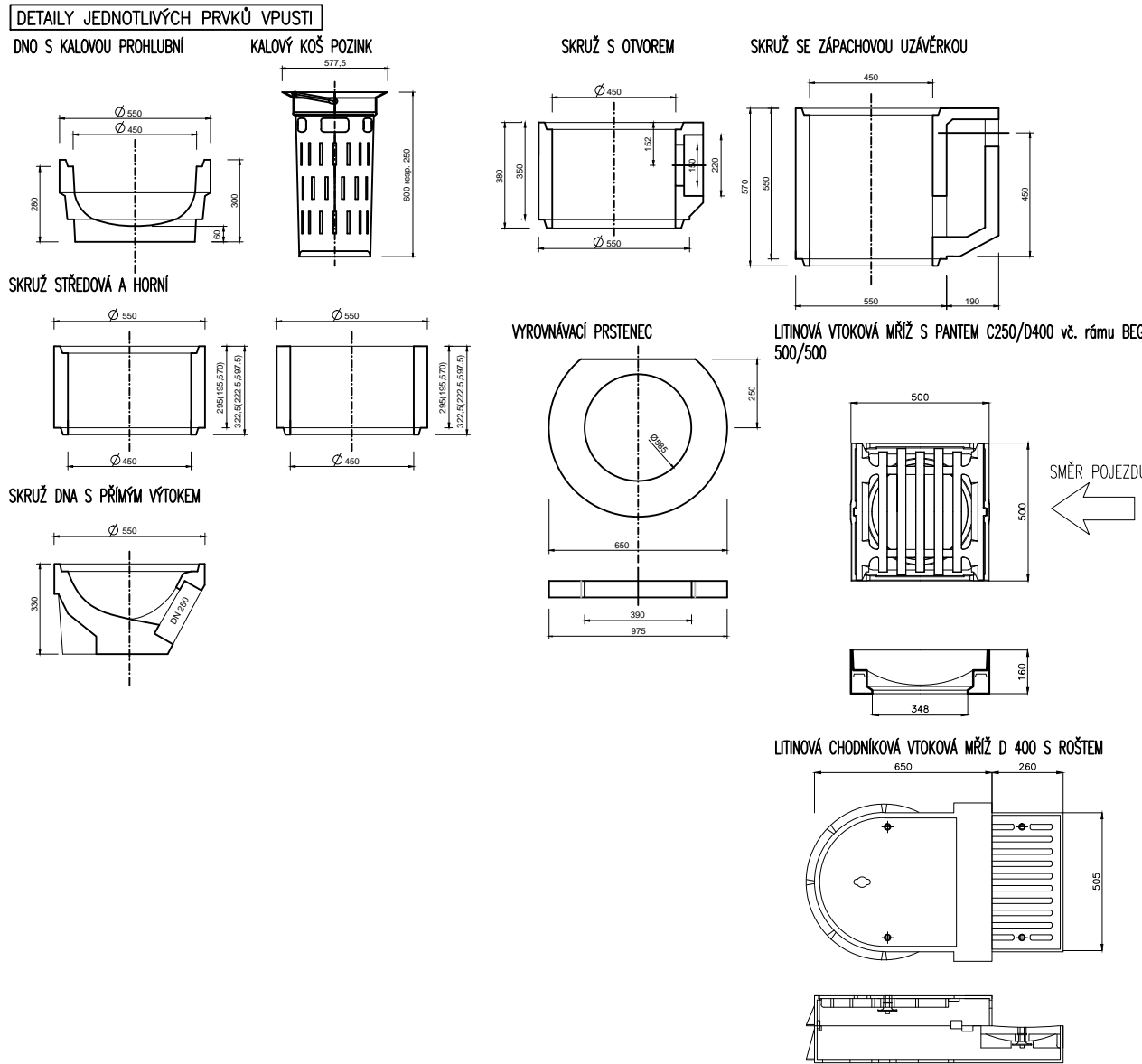
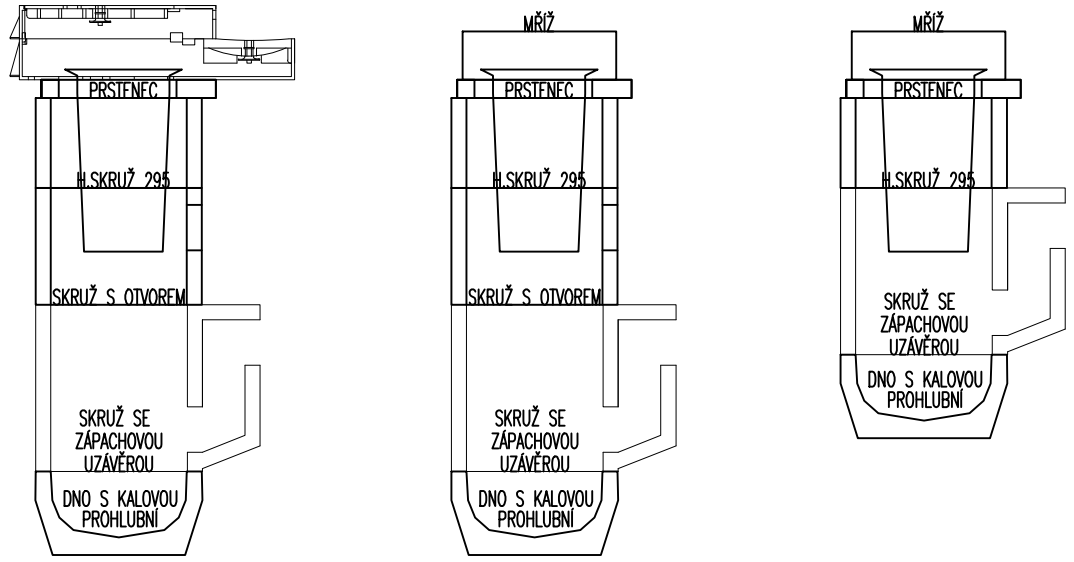


ULIČNÍ VPUST S CHODNÍKOVOU VTOKOVOU MŘÍŽÍ S ROŠTEM
CHODNÍKOVÁ VTOK. MŘÍŽ typ. NISA
MĚŘITKO: 1:25



SCHEMATICKE VÝKRESY JEDNOTLIVÝCH ULIČNÍCH VPUSTŮ

UV 1, 2, 6 UV 3, 4, 5, 7, 8, 9, 10, 11, 12, 13, 14, 15 UV 16, 17



SOUŘADNICOVÝ SYSTÉM S-JTSK
VÝŠKOVÝ SYSTÉM S-ČJNS BALT P.V.

PŘED ZAŘÍZENÍM ZEMNÍCH PRACÍ NUTNO VYTÝČIT VŠECHNY INŽENÝRSKÉ SÍTĚ A DODRŽOVAT PODMÍNKY JEJICH SPRÁVCŮ
ZÁKRES INŽENÝRSKÝCH SÍTÍ NESLOUŽÍ JAKO VYTÝČOVACÍ VÝKRES KABELY NUTNO VYTÝČIT A OVĚŘIT SONDAMI

Index	Datum	Popis změny	Zprac.

DOKUMENTACE PRO PROVEDENÍ STAVBY

GENERALNÍ PROJEKTANT	SUDOP Project Pízeň a.s.	ČÍSLO ZAKÁZKY	544-19-1
ODPOVĚDNÝ PROJEKTANT STAVBY	JAN MIŠKA	DATUM	2/2021
ODPOVĚDNÝ PROJ. OBJEKTU – SO	JAN MIŠKA	FORMÁT	KOPIE Č.
VYPRACOVAL	JAN MIŠKA tel.733 188 071	ČÁST DOKUMENTACE	C.1
KONTROLOVAL	ING. KAREL NOLČ	MĚŘITKO	1:25
MÍSTO STAVBY	obce Staňkov, Trnkova ul., sil. III/193 46	ČÍSLO VÝKRESU	6
OBJEDNATEL	KSÚS Pízeňského kraje p.o., obec Staňkov		
AKCE:			
III/193 46 Staňkov – Trnkova ulice			
rekonstrukce			
STAVEBNÍ OBJEKT:			
SO 101 KOMUNIKACE			
OBSAH:			
ODVODNĚNÍ			